

MEDICE Hauptverwaltung in Iserlohn

studio grüngrau

Molestina Architekten +
Stadtplaner

Am traditionellen Standort des familiengeführten Arzneimittelunternehmens MEDICE - The Health Family in Iserlohn wurde ein viergeschossiger Verwaltungsneubau realisiert, der den bestehenden Gebäudekomplex ergänzt und zugleich dessen neuen Höhepunkt bildet. Der langgestreckte Baukörper schließt an der westlichen Stirnseite an das Bestandsgebäude an und setzt durch seine klare Geometrie einen markanten städtebaulichen Akzent auf dem Firmengelände.

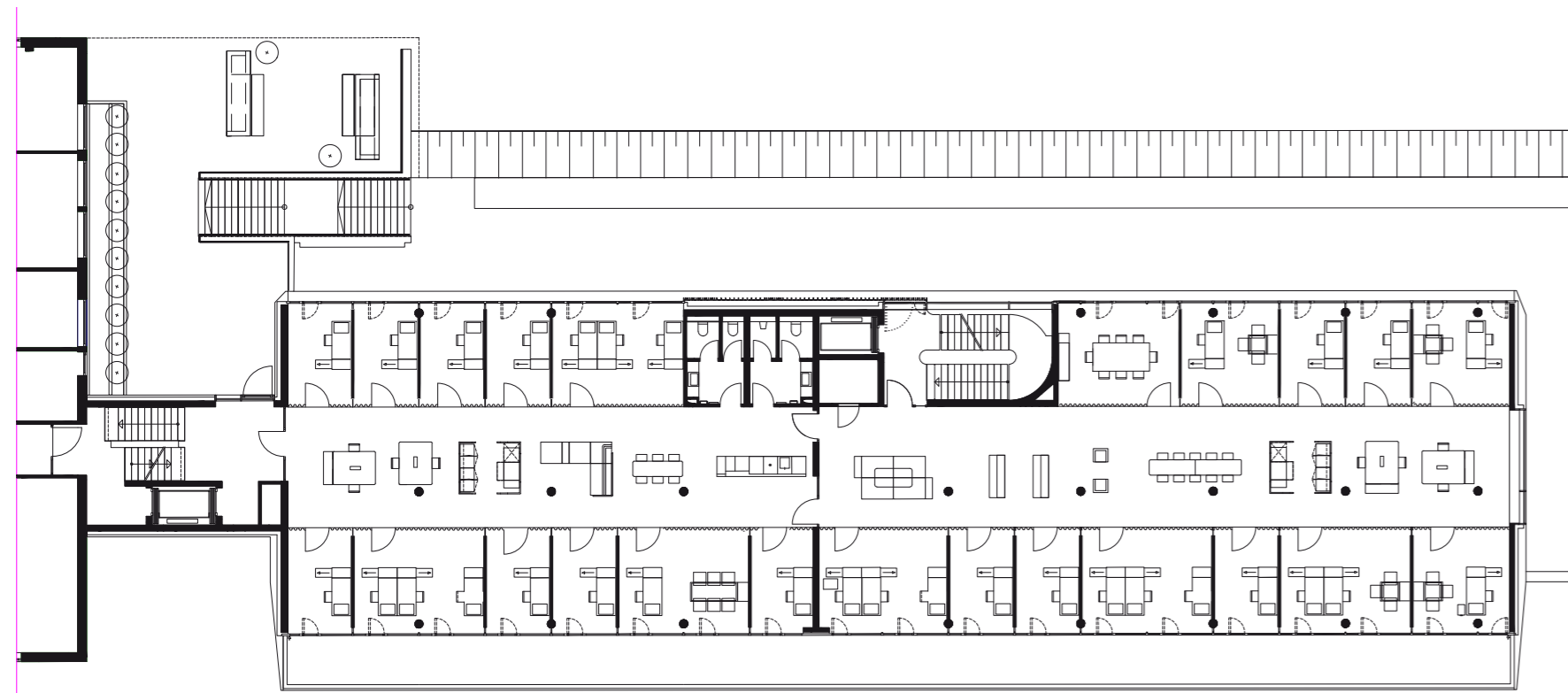
Errichtet in Stahlbetonskelettbauweise mit weitestgehend verglasten Nord- und Südfassaden, ermöglicht das Gebäude eine hohe Tageslichtausbeute und den Blick in die umgebende Landschaft. Die Obergeschosse sind aufgeständert und kragen über das verglaste Erdgeschoss hinaus, wodurch ein schwebender Eindruck entsteht. Getragen werden sie durch markante V-förmige Sichtbetonstützen und einzelne massive Wandscheiben im Erdgeschoss. Horizontal gegliederte Sichtbetonlisenen an der Nordseite sowie Aluminiumverkleidungen an Ostfassade und Treppenhaus unterstreichen die reduzierte Materialwahl aus Beton, Glas und Aluminium. Auch die Untersicht im Außenbereich und die Foyerfarbgestaltung greifen dieses reduzierte Farb- und Materialkonzept auf.

Der Neubau schafft mit seiner transparenten Erdgeschosszone einen fließenden Übergang zwischen Innen- und Außenraum. Dies wird auch in der Gestaltung der Freianlagen aufgegriffen, die funktionale Anforderungen mit einem hohen gestalterischen Anspruch verbinden. Die Außenanlagen setzen einen bewussten Kontrast zur rationalen Architektur des Gebäudes: Organisch geschwungene Grünflächen durchziehen das Gelände und schaffen Aufenthaltsqualitäten inmitten der industriell geprägten Umgebung.

Die starke Topografie des Sauerlands wurde über ein System aus Treppen und Rampen in das Gesamtkonzept integriert und erlebbar gemacht. Von den gestuft angeordneten Parkplatzreihen führt eine langgestreckte Treppenkonstruktion aus Sichtbetonstufen zum Gebäude. Der großzügige Eingangsbereich dient zugleich als Aufenthaltsbereich: In die Stufen integrierte Sitzbänke, mehrstämmige Bäume und prächtige Pflanzflächen mit ganzjährigen Blühaspekten lassen ihn wie einen Patiogarten wirken.

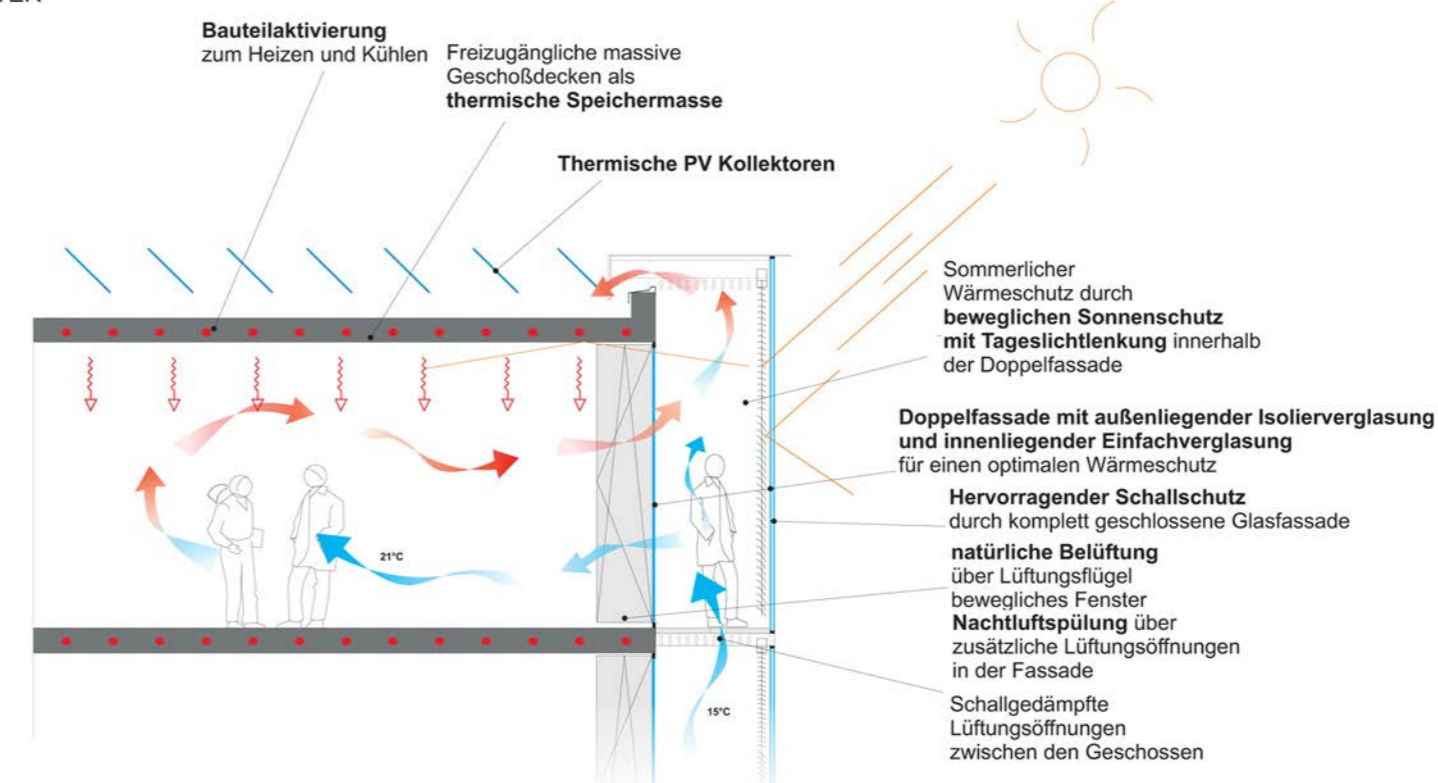


Lageplan Gesamtgelände Maßstab 1:750

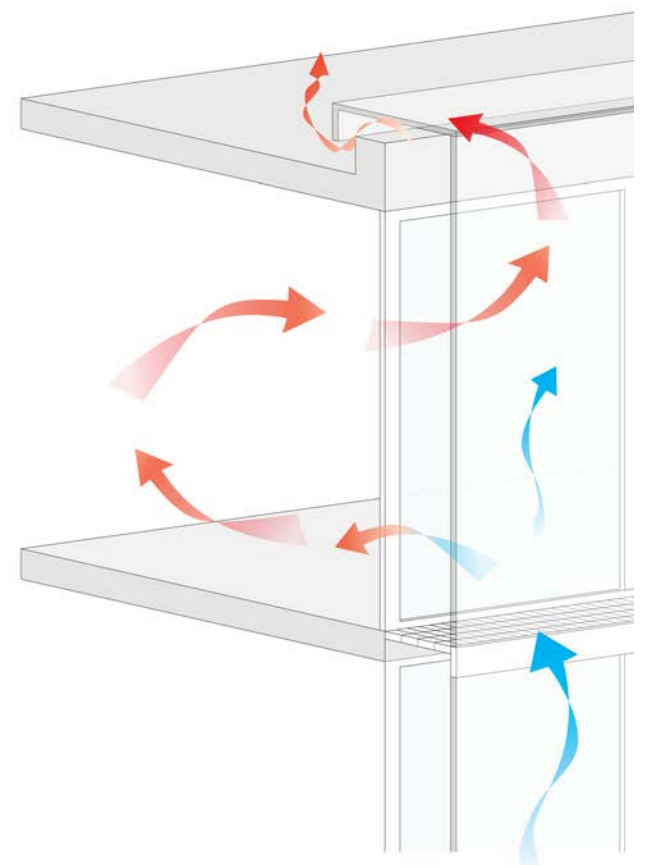


Neubau 1. OG

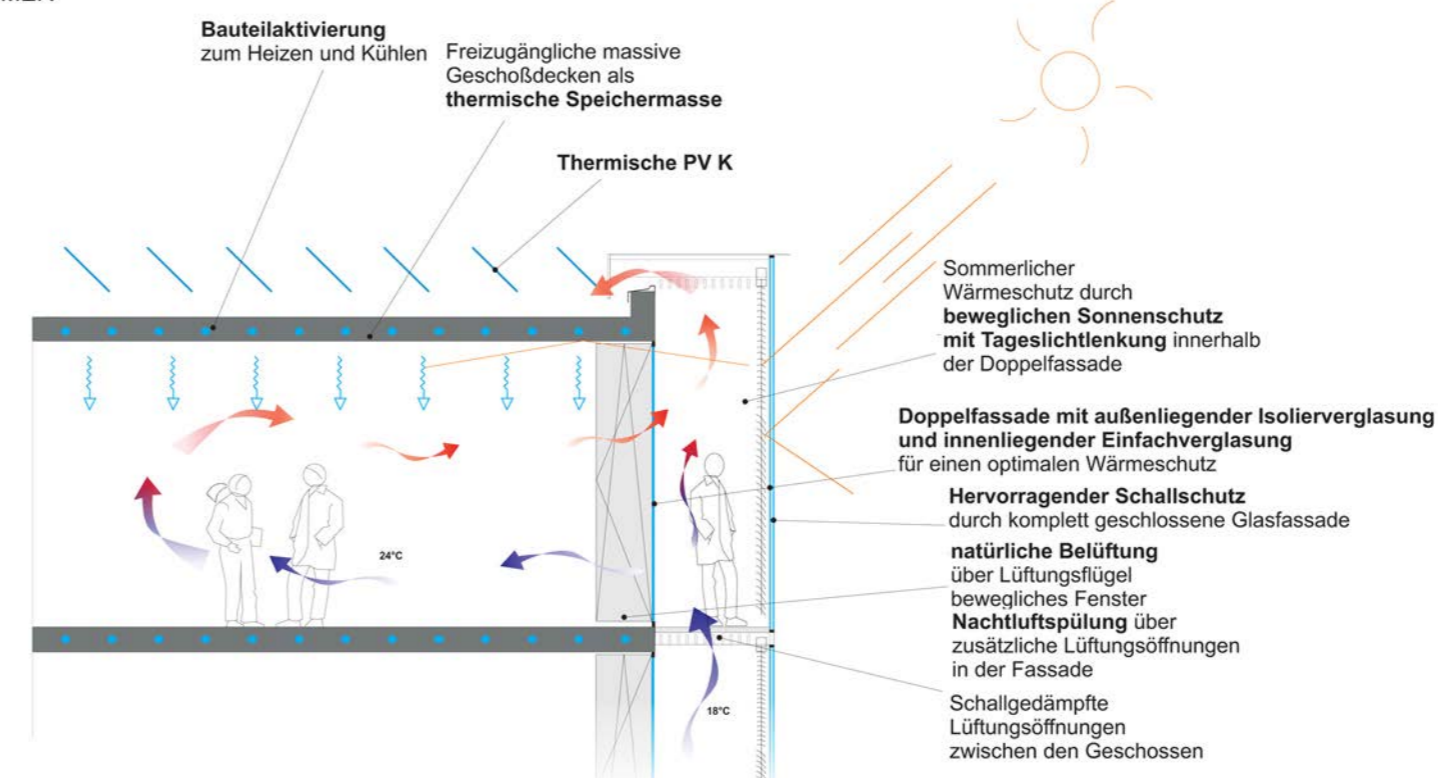
MEDICE NEUBAU
WINTER



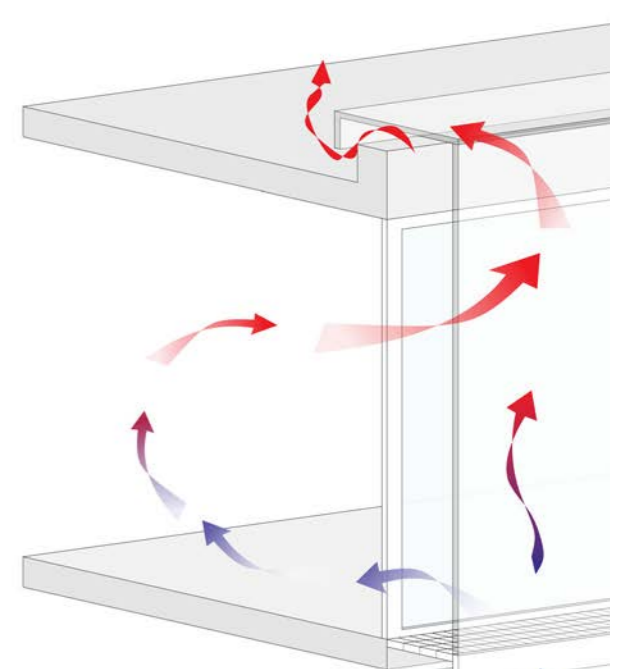
MEDICE NEUBAU
WINTER



MEDICE NEUBAU
SOMMER



MEDICE NEUBAU
SOMMER



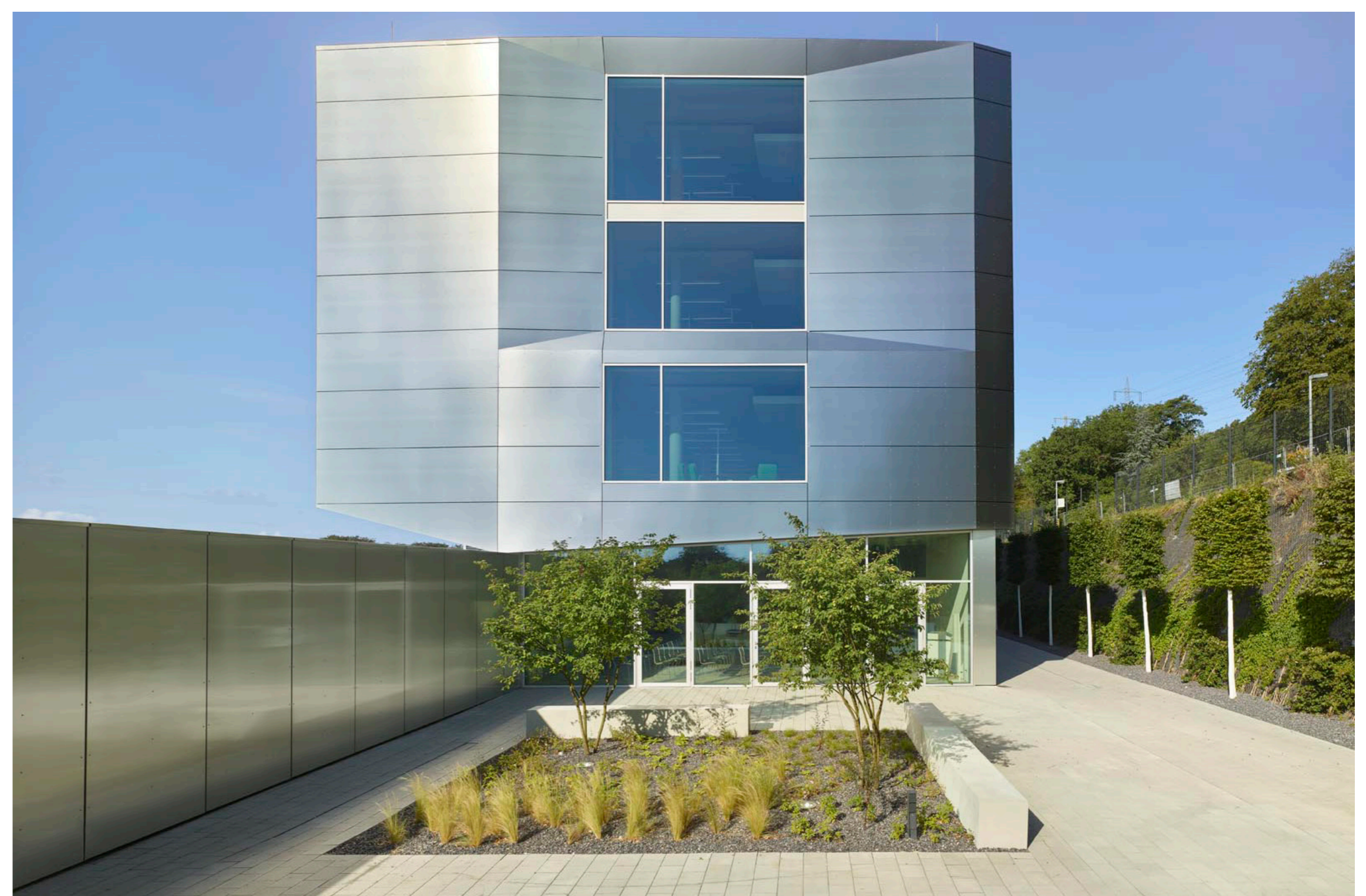
Nachhaltigkeitskonzept

Iserlohn ist eine große kreisangehörige Stadt sowie Mittelstadt im Märkischen Kreis in Nordrhein-Westfalen

Fläche: 125,49 km²
Bevölkerungsdichte: 732 Einwohner je km²
Einwohner: 91.884 (31. Dez. 2023)

Hochbaulich-freiraumplanerischer Realisierungswettbewerb

AUFTRAGGEBER: Medice Arzneimittel Pütter GmbH & Co. KG
ARCHITEKTEN: Molestina Architekten + Stadtplaner, Köln
PLANUNGSZEIT: 2015 - 2017
BAUZEIT: 2018 - 2019
BEARBEITUNGSFLÄCHE: 10.000 m²
BGF VERWALTUNGSGEBÄUDE: 3.800m²
UNSERE LEISTUNGEN: Objektplanung, Objektüberwachung

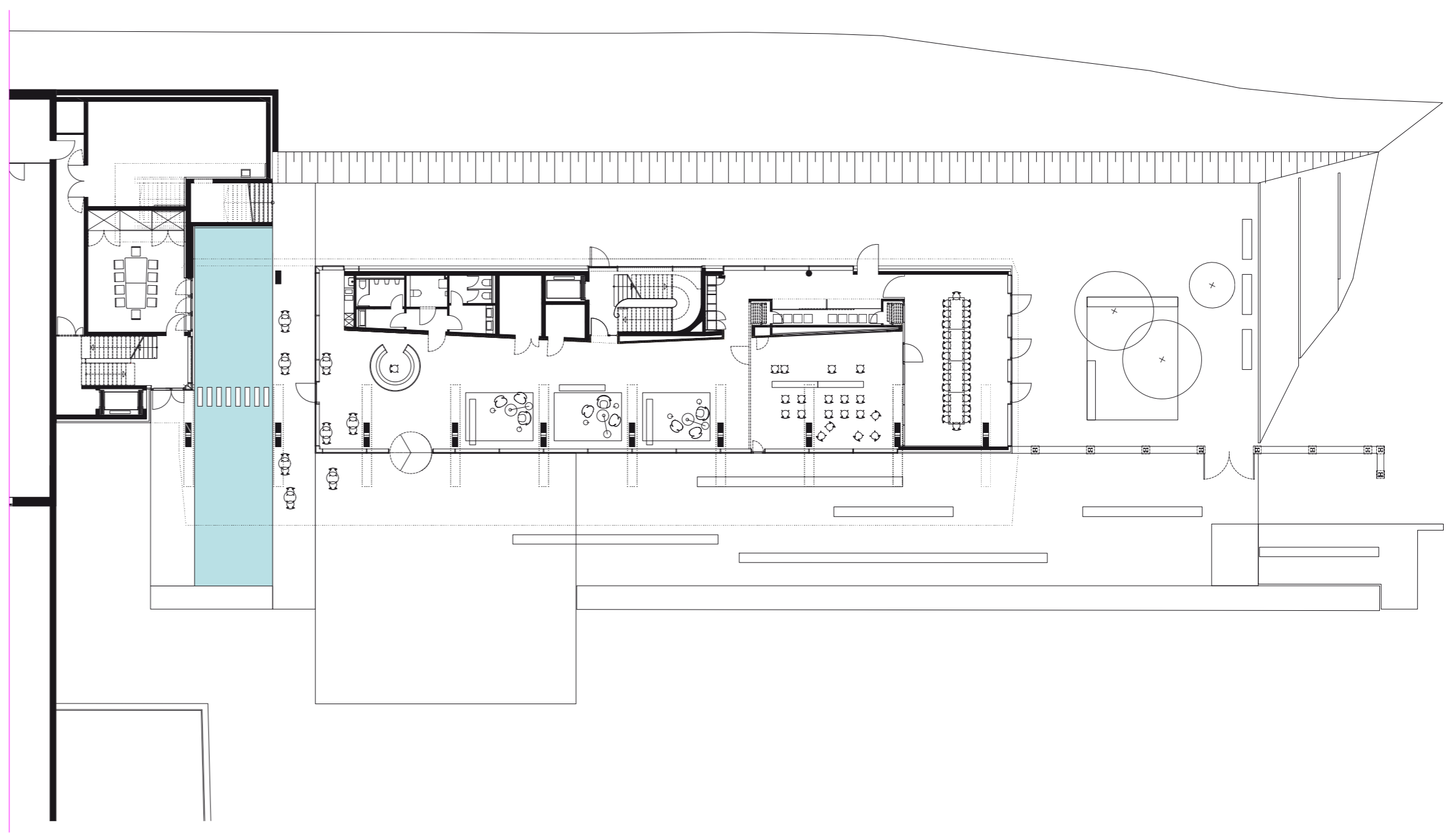


Ansicht Neubau



Wasserinstallation

Ein besonderer Akzent liegt auf dem Übergang zur Bestandsverwaltung: Eine rechteckige Wasserfläche mit integrierter Wasserwand schafft eine stimmungsvolle Atmosphäre und trägt zugleich zur Verbesserung des Mikroklimas bei.



Neubau EG, Wasserinstallation

Der Verwaltungsneubau vereint klare, funktionale Architektur mit einer repräsentativen und topografisch sensiblen Freiraumgestaltung. Er stärkt nicht nur die bauliche Identität des Standorts, sondern verknüpft auch industrielle Nutzung mit Aufenthaltsqualität – funktional, gestalterisch und klimatisch zukunftsorientiert.



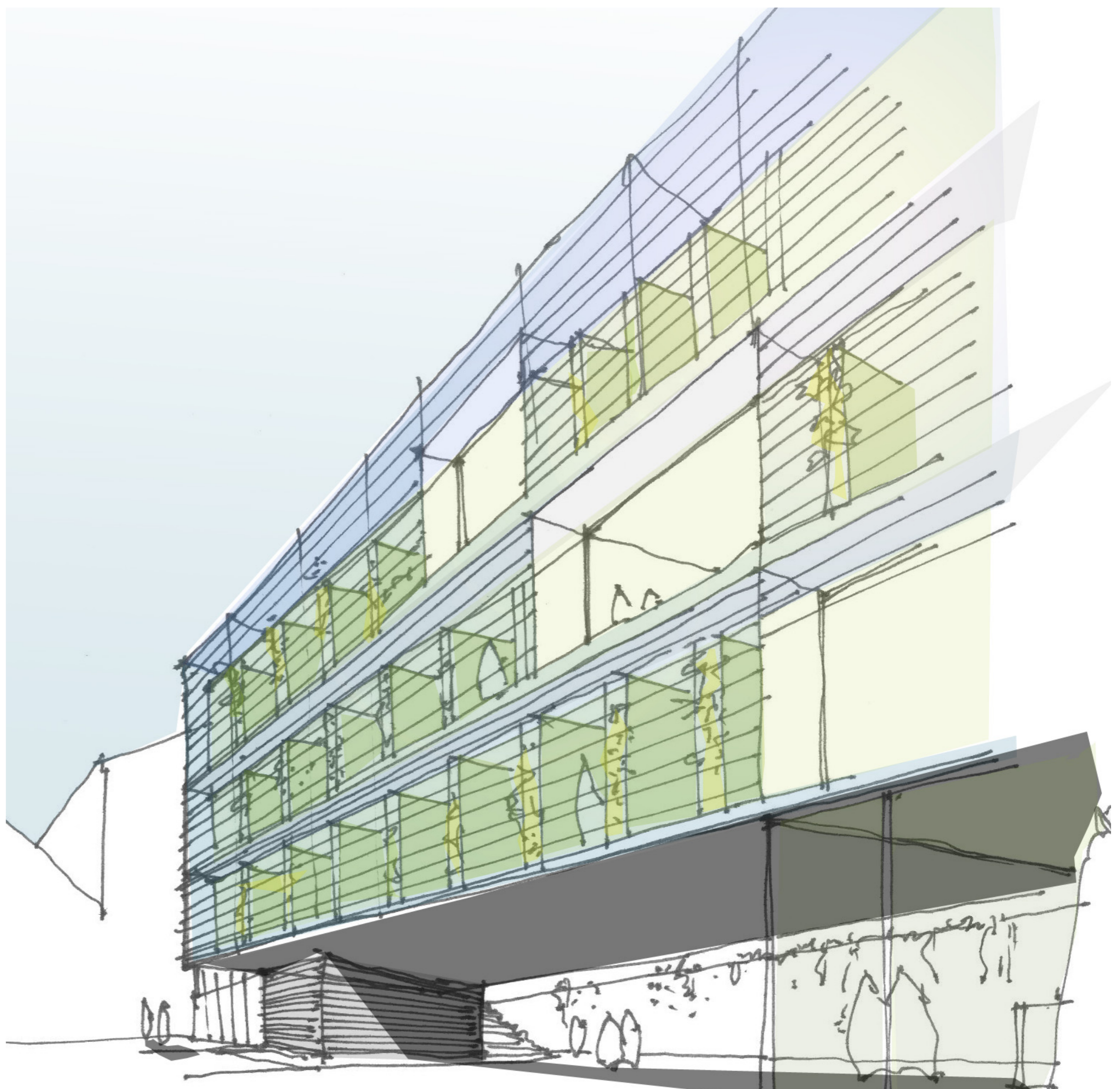
Terrassierung mit organisch gestalteter Bepflanzung



Lageplan Maßstab 1:100, Terrassierung mit organisch gestalteter Bepflanzung



Ansicht Neubau



Handskizze Neubau