

Neubau Waldkindergarten in Liesborn

Architekt:
thomas becker_architekten BDA

Bauherr:
DRK- Ortsverein Wadersloh e.V.

Das Grundstück befindet sich am Rand eines Waldes im Bereich der historischen Abtei Liesborn. Obstbäume und eine große alte Weide prägen den Charakter des Ortes.

In einem Waldkindergarten verbringen die Kinder jeden Tag im Wald. Nur zum Aufwärmen, zum Essen und für Regentage gibt es einen provisorischen Unterstand. Häufig ist das ein ausgedienter Bauwagen.

Für die Kinder des Waldkindergartens Liesborn haben wir einen Unterschlupf gebaut, der über das provisorische hinausgeht und als Archetyp für diese Funktion gelten kann.

Das neue Ensemble besteht aus zwei schlichten, in Holzständerbauweise errichteten Baukörpern, die über eine Pergola miteinander verbunden sind. Während eines der Volumen als halboffener Unterstand dient, bietet das andere einen geschützten Innenraum. Im Unterschied zu den Bauwagen, in denen es üblicherweise keinen Abwasseranschluss gibt, verfügt die Waldkita in Liesborn über zwei WCs sowie eine Küche mit fließendem Wasser.

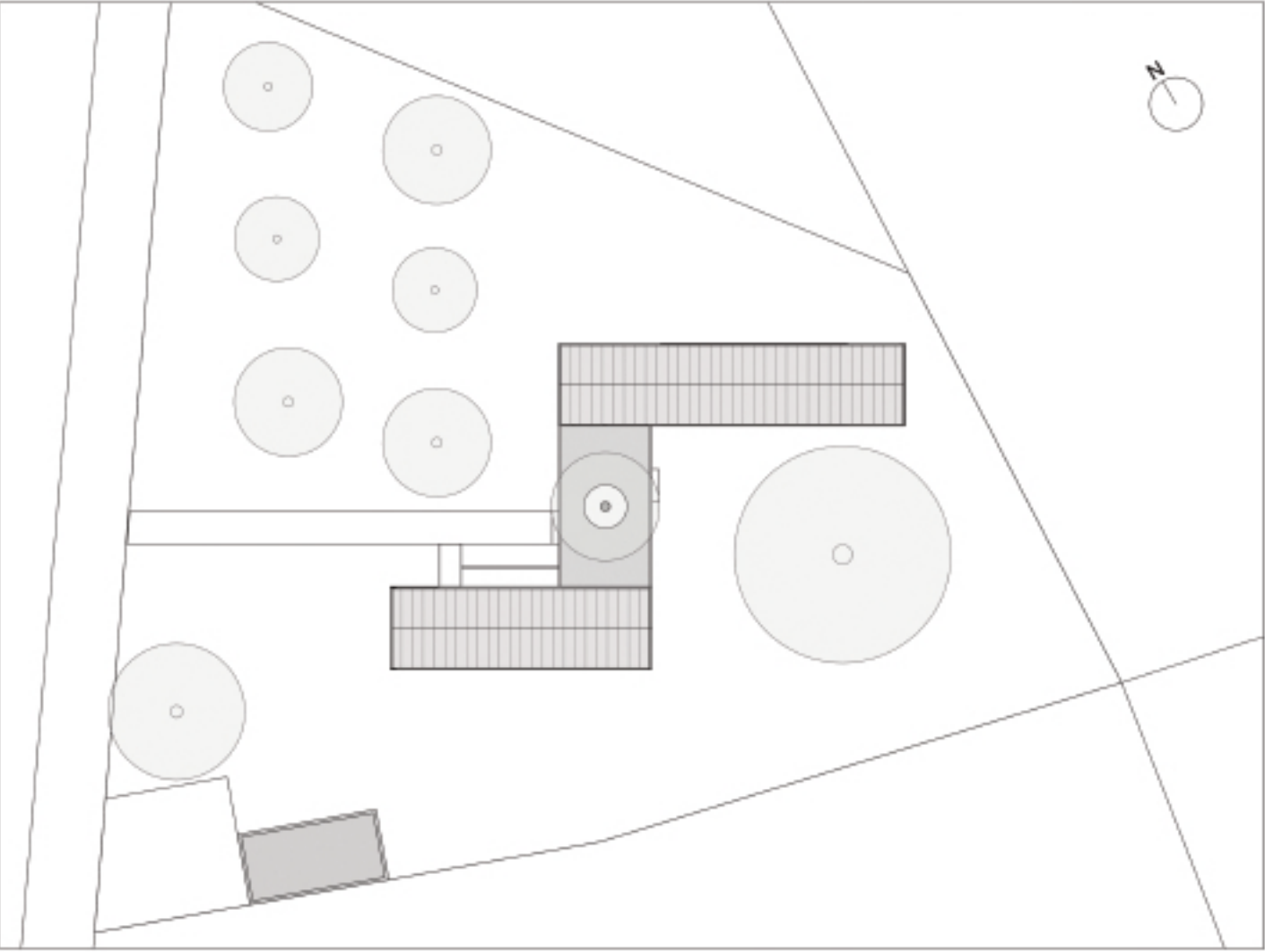
Im „geschlossenen“ Haus befindet sich der Essraum (mit demontierbaren Tischen), eine kleine Küchenzeile, sowie die Garderobe mit zwei Toiletten. Über eine schmale Treppe erreichen die Kinder die Spielebene. Wie in einem Baumhaus haben die Kinder den Überblick über den, bis zum First offenen, Innenraum.

Die Fassade besteht aus einer senkrechten Lärchenholzschalung, deren Oberfläche leicht geflammt ist. Die Fassade erinnert an die Rinde eines Baumes. Das Dach ist mit einer Stehfalzeindeckung in gefärbten Zinkblech ausgestattet.

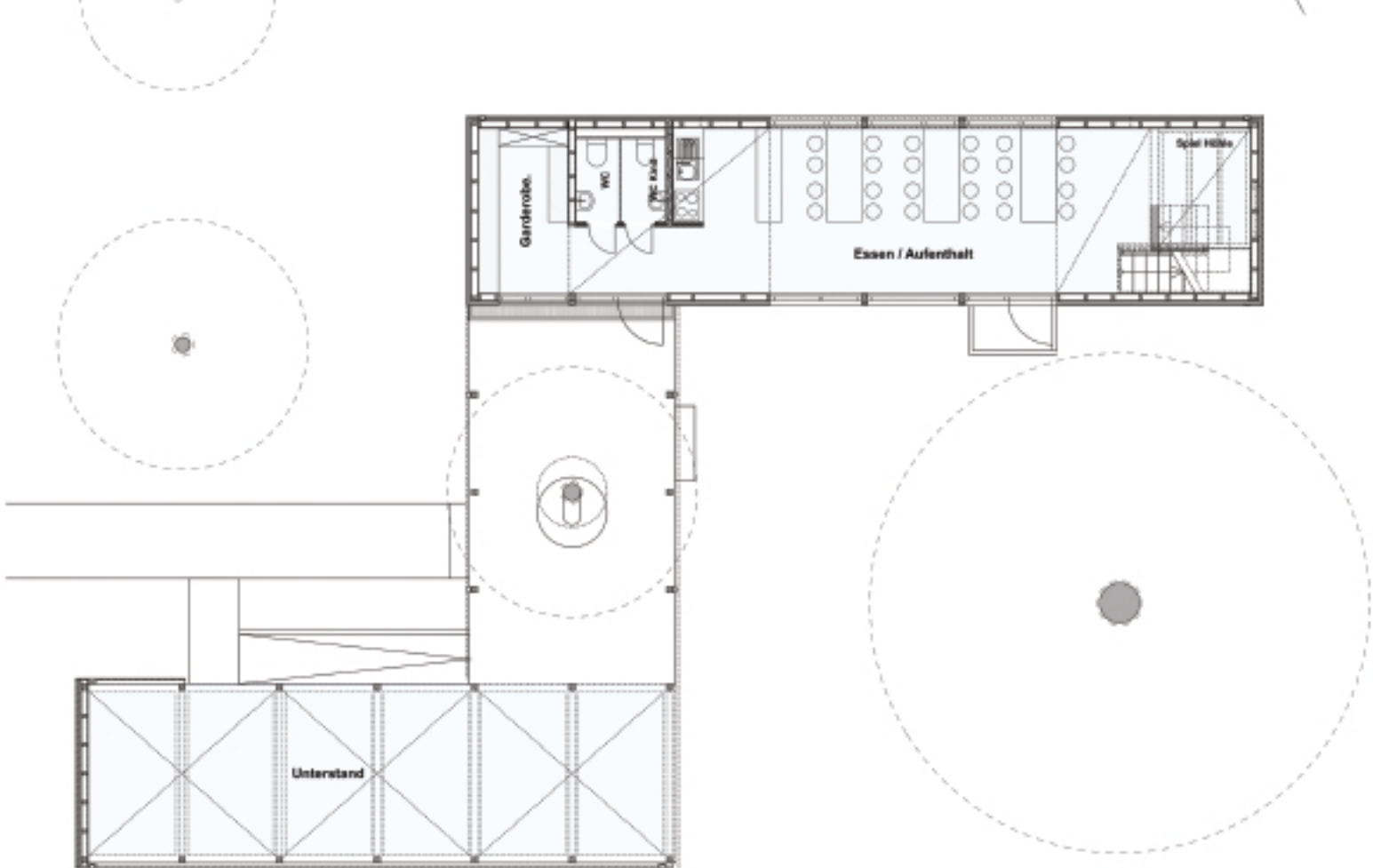
Die bestehenden Bäume werden zu einem wesentlichen Bestandteil des Gebäudes. Sie werden durch die Häuser eingerahmt, und erhalten so eine besondere Anmut.



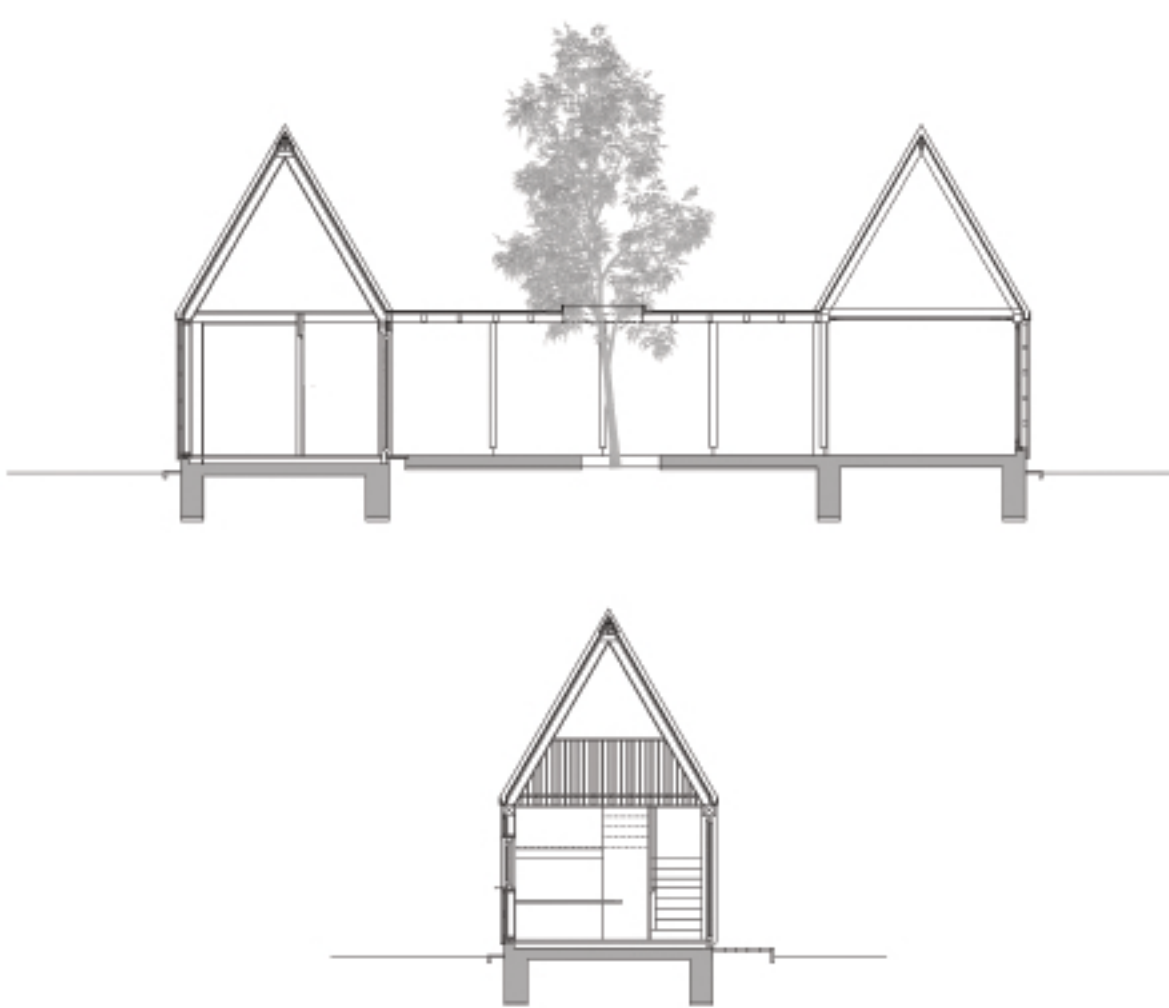
Zugang zum Waldkindergarten



Lageplan



Grundriss EG



Querschnitte



Das Haus und die alte Weide



Der Baum im Haus

Neubau Waldkindergarten in Liesborn

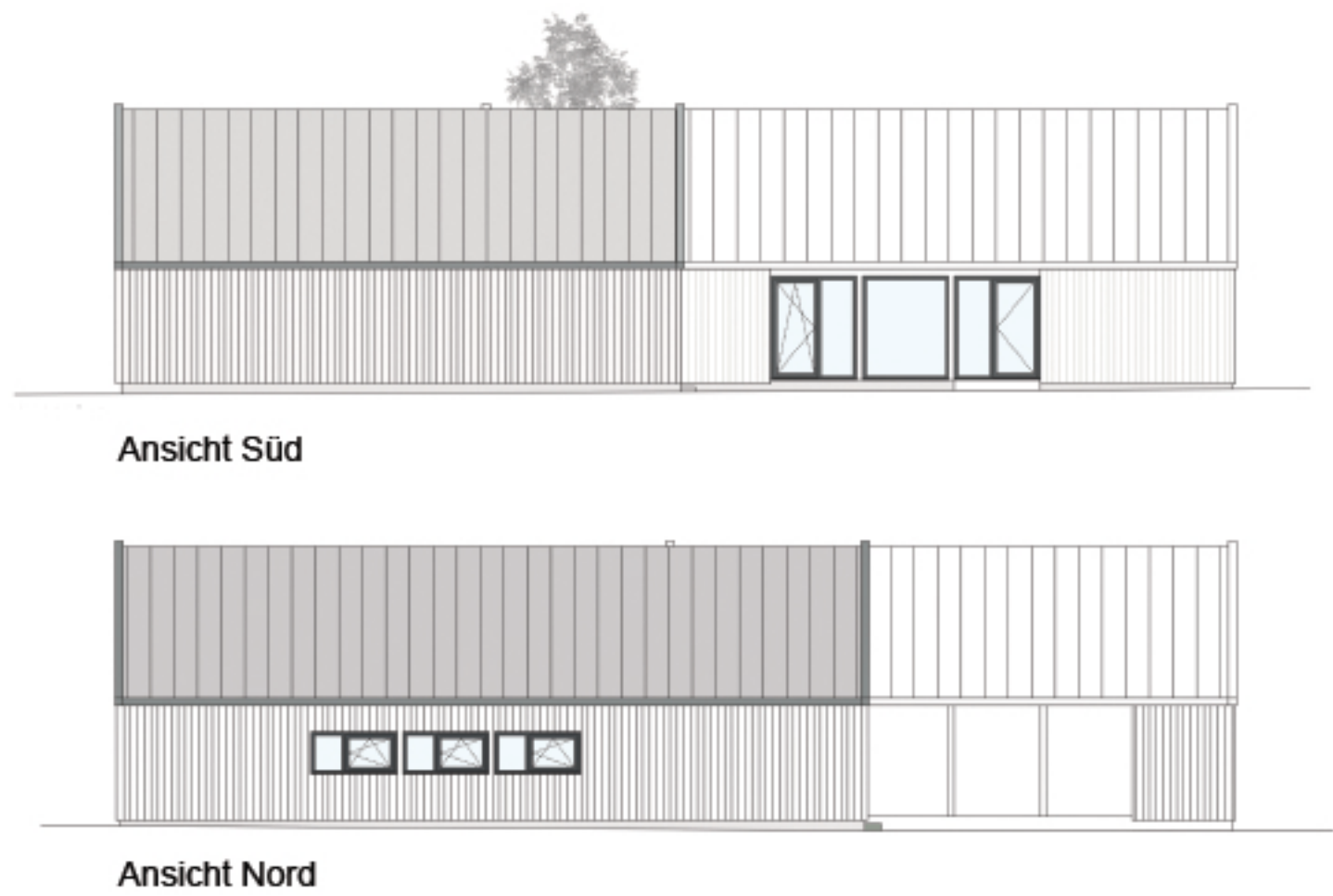
Architekt:
thomas becker_architekten BDA
Bauherr:
DRK- Ortsverein Wadersloh e.V.



Essraum mit Blick auf die Hochebene



Die alte Weide im Zentrum



Eingang - Überdachung



Blick von der Hochebene